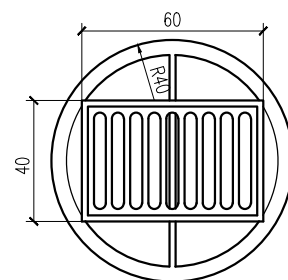
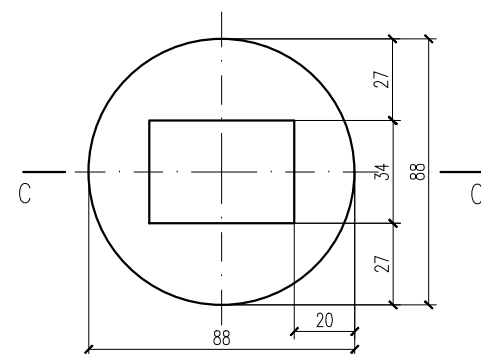


Klasyczna nasada prostokątna 60x40



Płyta pośrednia
widok z góry



Jednostka projektowa:

Pracownia Inżynierska "INFRA-ROADS"
Tomasz Bator
ul.Bronowicka 42/28 ; 30 - 091 Kraków
tel. 606-255-645; e-mail t.m.bator@gmail.com

Inwestor:

Gmina Zator
Plac Marszałka Józefa Piłsudskiego 1
32 - 640 Zator

Nazwa opracowania:

Budowa dróg wewnętrznych wraz z sieciami kanalizacji sanitarnej i opadowej, siecią wodociągową i siecią oświetlenia ulicznego, na osiedlu w Graboszycach, gmina Zator

- - INFRA - ROADS - -

Tytuł rysunku:

Szczegół studzienki ściekowej

Funkcja	Imię i nazwisko	Specjalność	Nr uprawnień	Podpis	Rodzaj oprac.
					PB
Projektant	mgr inż. Grzegorz Furmański	sanitarna	NBUA-7342/43/98		Część oprac.
Sprawdzający	mgr inż. Grzegorz Pabjan	sanitarna	S-199/02		
Opracował	mgr inż. Tomasz Bator				Skala 1:25
Kraków, listopad 2019r			Egz.	Rys. 4.2	